

N° 2 - Les jours de gel à St-Sigismond

En climatologie, un jour de gel désigne une journée au cours de laquelle la température minimale relevée *sous abri*¹ est égale ou en dessous de 0 °C .

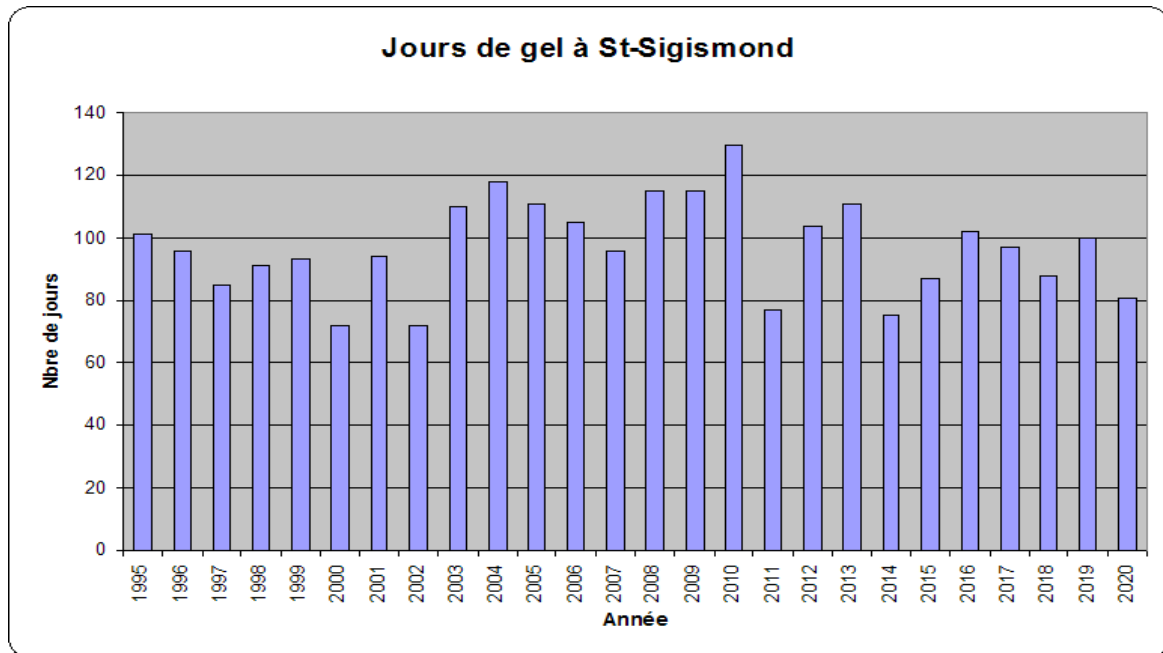
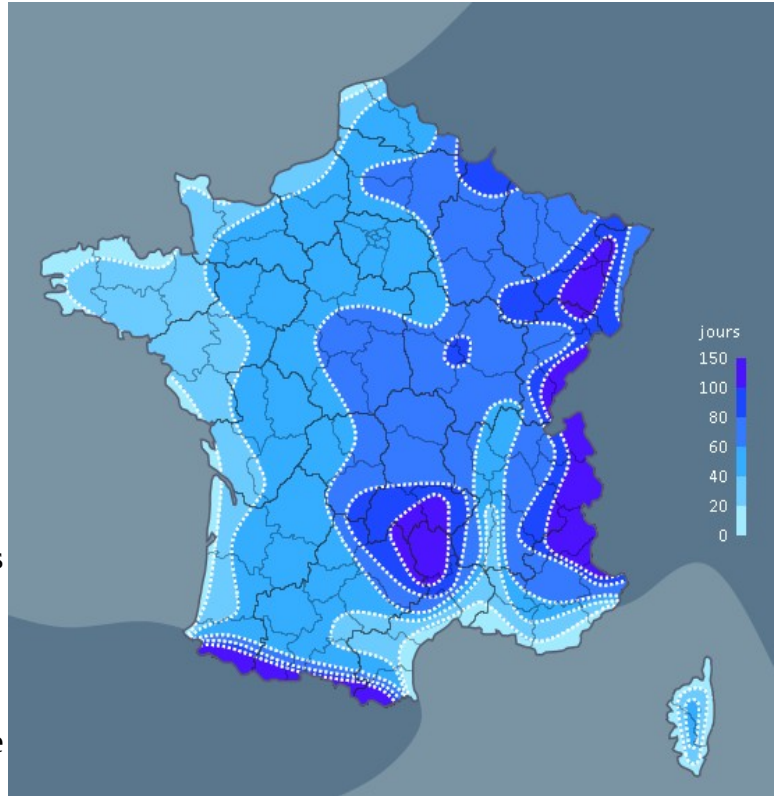
Le « nombre de jours de gel » par an est l'un des indicateurs climatiques² utilisé dans les pays ou les régions où il fait assez froid pour faire geler l'eau en hiver (ou en altitude).

L'évolution du nombre de jours de gel en France métropolitaine est ainsi suivi depuis le début des années 1950.

Dans notre pays, quelques régions ne connaissent que très peu de jours de gel par an en moyenne, c'est le cas notamment des régions côtières (Manche, Atlantique, Méditerranée), alors que **les massifs montagneux connaissent plus de 100 jours de gel par an en moyenne.** (150 j/an pour Chamonix)

Comme on peut le voir sur le graphique ci-dessous, le nombre de jours de gel à St-Sigismond peut varier presque du simple au double (de 72 à 130) suivant les années.

Durant ces 26 ans de mesures pour Météo France, la moyenne annuelle s'établit autour de **98 jours de gel par an.**



Les périodes de gel s'étalent d'octobre à mai, **soit sur 8 mois !** Mais ce sont les mois de décembre, janvier et février qui en totalisent le plus.

1 Les températures minimales au sol sont généralement plus basses que celles relevées sous abri. Ainsi, à +2° sous abri, de faibles gelées peuvent se produire au sol, de même qu'on devra gratter les pare-brises des voitures.

2 et du changement climatique